

HUB LOGISTIQUE

Axe Seine



HUB LOGISTIQUE

Axe Seine

Un outil pour accompagner
les développements
& les implantations logistiques
en Vallée de la Seine

Pour en savoir +,
rendez-vous au printemps 2022 sur :
logistique-vallee-seine.com*



RETROUVEZ SUR CE SITE

- **Des fiches outils** pour concevoir et aménager des parcs logistiques durables
- **Un annuaire** des acteurs qui contribuent à faire vivre l'écosystème logistique de l'Axe Seine
- **Des offres foncières et immobilières** remarquables
- **Des contacts clés**
- **Une cartographie dynamique** permettant d'identifier les activités et équipements logistiques existants

Réalisé par :



En partenariat avec :



Avec le soutien de :



Le HUB Logistique Axe Seine, a pour vocation de contribuer au développement d'une **logistique durable, responsable et performante** au sein du



territoire industriel et portuaire de France

DE QUOI S'AGIT-IL ?

Le Hub Logistique Axe Seine désigne à la fois **un outil, une démarche et un territoire** : la Normandie et ses ports d'une part, Paris et sa région d'autre part.

Mis en œuvre par Logistique Seine-Normandie dans le cadre du CPIER Vallée de la Seine, avec l'appui de ses partenaires, dont le CEREMA, il s'adresse à la fois aux entreprises du transport et de la logistique, à leurs donneurs d'ordres (industriels, chargeurs), aux acteurs de l'immobilier et de l'aménagement, et aux décideurs publics en recherche d'informations pour mettre en œuvre ou accompagner des projets d'implantation ou de développements logistiques. Les outils mis en œuvre dans le cadre du HUB logistique Axe Seine ont vocation à contribuer à une meilleure intégration urbaine et paysagère des activités logistiques dans les territoires et à l'atténuation de leurs impacts environnementaux.

*Site internet animé par LSN avec l'appui du Cerema, l'hébergement est assuré et financé par la plate-forme « boîte à site » du Cerema.

LES 4 PILIERS DE LA DÉMARCHE



LA DÉCARBONATION

pour accompagner la mise en œuvre d'une logistique vertueuse et durable



L'INNOVATION

pour rester compétitif et relever les défis de demain



LA PRÉSERVATION DE L'ENVIRONNEMENT

condition essentielle au développement de nouvelles activités



L'ENGAGEMENT SOCIÉTAL

des entreprises, véritable outil d'attractivité et de fidélisation des talents

OBJECTIFS

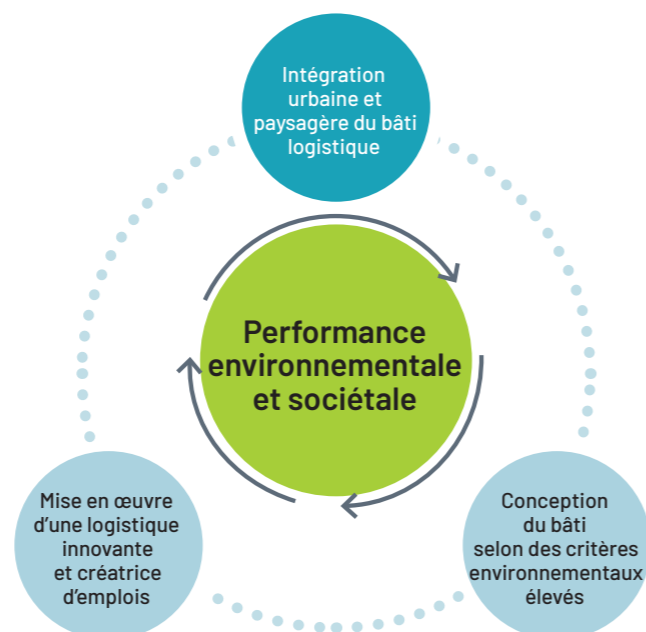
Le HUB Logistique Axe Seine s'appuie sur un écosystème d'acteurs dynamiques et innovants, aussi bien public que privé, avec des objectifs précis :

- **promouvoir l'attractivité de l'Axe Seine** en tant que plateforme logistique de référence,
- **accompagner les entreprises** de la supply chain dans leurs projets,
- **guider les acteurs territoriaux** pour une meilleure prise en compte des enjeux logistiques et transport dans les politiques publiques d'aménagement.

En tenant compte des nouveaux enjeux de production, de consommation et de mobilité, le HUB Logistique Axe Seine promeut une nouvelle approche de la logistique : plus moderne, plus durable et plus respectueuse des hommes et de leur environnement, le tout au service de la compétitivité de ses entreprises, de l'attractivité du territoire et de l'amélioration du cadre de vie.

scientifique a apporté son concours sur les axes investigués dans le cadre du projet et notamment : l'usine du futur, les référentiels HQE et l'évolution réglementaire, l'évolution des différents modes de transport au regard de la transition énergétique, l'évolution de la supply chain.

UNE APPROCHE GLOBALE DU PARC LOGISTIQUE



Focus sur

les principales thématiques étudiées dans le cadre du projet



LOGISTIQUE ET TERRITOIRE : MODE D'EMPLOI

- **Livrable** : formalisation d'une méthodologie ayant pour objectif de faire évoluer le principe de « zone logistique » vers le concept de « parc logistique durable », intégré pleinement au tissu urbain et plus largement à son territoire.
- **Objectifs** : mettre à disposition les éléments clefs permettant d'appréhender les outils, la gouvernance, les compétences et les financements pour agir sur la dimension territoriale du parc logistique.
- **Public cible** : les décideurs politiques, les services des collectivités locales en charge des questions d'aménagement et de mobilité, les aménageurs, les promoteurs d'immobilier logistique et les entreprises de logistique.



LE PARC ET UN IMMOBILIER LOGISTIQUE DURABLE

- **Livrable** : formalisation d'une méthodologie qui favorise, d'une part, la mise en œuvre de parcs logistiques contribuant aux objectifs du Zéro Artificialisation Nette (ZAN) et encourage, d'autre part, la conception d'un immobilier logistique durable (matériaux bio-sourcés renouvelables, évolutivité du bâti, etc.).
- **Objectifs** : mettre à disposition les éléments clefs permettant d'appréhender les outils, la gouvernance, les compétences et les financements pour agir sur la réduction de l'empreinte carbone liés à la manutention et au transport de marchandises.
- **Public cible** : les décideurs politiques, les services des collectivités locales (aménagement et mobilité volet infrastructure), les aménageurs, les promoteurs de l'immobilier logistique et les entreprises de logistique.



LOGISTIQUE 4.0

- **Livrable** : travail prospectif visant à sérier les champs d'innovation susceptibles d'améliorer la performance organisationnelle de la logistique et de permettre son évolution vers une logistique « flux-transformation ». Réflexion pour la mise en œuvre d'un outil de modélisation ayant pour objectifs d'identifier les implantations les plus performantes en fonction du type de logistique et des besoins en termes de desserte, équipements et compétences.
- **Objectifs** : mettre à disposition des éléments prospectifs afin de favoriser, par anticipation, la mise en place de recherches, de formations et d'un certain niveau d'équipement technologique, etc., qui devront permettre au territoire Axe Seine de renforcer durablement la performance de son écosystème logistique.
- **Public cible** : les décideurs politiques (financement et orientation de la formation et de la R&D), les promoteurs de l'immobilier logistique et les entreprises de la logistique.

A l'origine du HUB Logistique Axe Seine

La création et la mise en œuvre du HUB Logistique Axe Seine est le résultat d'un projet partenarial réalisé dans le cadre du CPIER Vallée de la Seine et ayant mobilisé : le CEREMA pour ses compétences en termes d'aménagement, Logistique Seine-Normandie pour sa connaissance des acteurs et des enjeux logistiques à l'échelle de l'Axe Seine, le CESI et NEOMA Business School pour leurs apports en termes d'innovation et d'organisation logistique 4.0 et enfin l'École Nationale Supérieure d'Architecture de Normandie pour son expertise en termes de conception de bâti.

Le groupement s'est par ailleurs appuyé sur un comité scientifique présidé par Michel Savy professeur émérite à l'université Paris Est, spécialiste des questions liées à la mobilité et au transport de marchandises. Le conseil

